



FONDO ELASTOSTEP

FONDO ELASTOMERICO

CARATTERISTICHE ED IMPIEGHI

FONDO ELASTOSTEP è un intermedio protettivo a base di polimeri elastici in grado di proteggere la facciata da sollecitazioni, quali microfessurazioni e cavillature, e favorire l'applicazione della pittura di finitura.

La particolare formulazione con biossido di titanio e polimeri ad alta funzionalità conferiscono al prodotto ottimo potere coprente ed elevata adesione al supporto.

FONDO ELASTOSTEP ha un basso contenuto di solventi organici volatili (VOC) e rispetta la normativa 2004/42/CE (D.Lgs. n.161 del 27 marzo 2006).

MODALITA' DI APPLICAZIONE

Preparazione del supporto

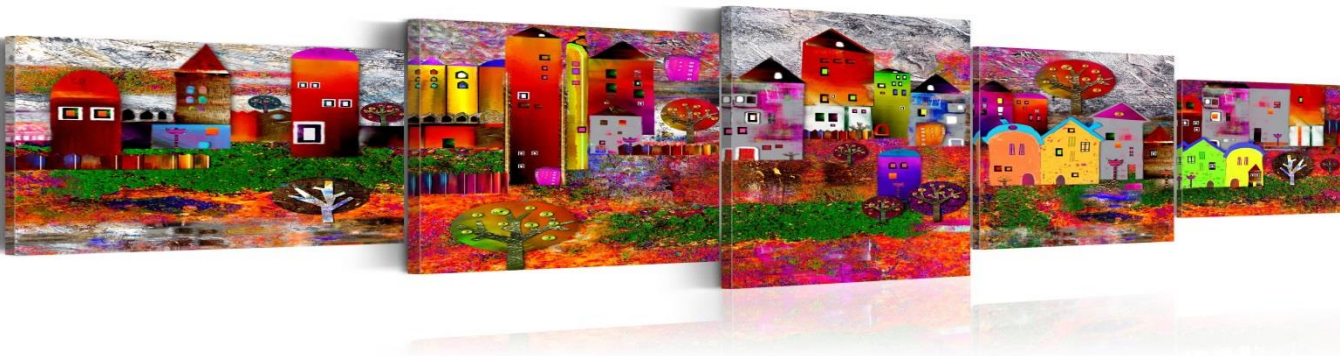
FONDO ELASTOSTEP può essere utilizzato su numerosi supporti di natura diversa: dagli intonaci al cartongesso, dal gesso al calcestruzzo.

Intonaco: accertarsi che il supporto abbia almeno 28 giorni di stagionatura, ripulire accuratamente asportando ogni traccia di polvere o sporcia e le eventuali pitture non perfettamente aderenti.

In presenza di crepe evidenti è necessario allargarle con mola flessibile, colmare l'interno della crepa con materiale riempitivo ed ultimare la ricostruzione con l'opportuna rete di rinforzo e sigillanti specifici.

Applicare **FONDO ELASTOSTEP** dopo aver controllato che il supporto sia perfettamente asciutto. Nel caso che le superfici siano molto sfarinanti od inconsistenti, è necessario applicare una mano di fissativo. La presenza di efflorescenze saline o umidità di risalita non garantisce l'adesione del prodotto al supporto. In questi casi è necessario un intervento preventivo di risanamento della muratura.





**MODALITA' DI
APPLICAZIONE**

Applicazione e diluizioni

FONDO ELASTOSTEP deve essere diluito 1:3 con acqua ed applicato distribuendolo sulla superficie mediante pennello o rullo. Dopo almeno 24 ore applicare una pittura elastomerica di finitura. L'applicazione di prodotti a bassa elasticità può causare screpolature e distacchi.

Il prodotto non è idoneo per la protezione di intonaci di sola calce, o contenenti gesso, e su superfici orizzontali con presenza di ristagno d'acqua.

Non applicare con temperatura ambiente o del supporto inferiori a +5°C o superiori a +35°C; evitare l'applicazione sotto l'azione diretta del sole. Dopo l'applicazione le superfici esterne devono essere protette dalla pioggia fino ad essiccazione completa che normalmente, a 20°C, avviene dopo circa 48 ore.

Evitare di applicare in giorni molto caldi o con alta umidità dell'aria. Gli intonaci nuovi devono essere lasciati stagionare per almeno 4-6 settimane. Anche i ripristini devono essere lasciati maturare perfettamente.

A fine lavoro pulire gli attrezzi con acqua.

Condizioni dell'ambiente e del supporto:

- ✓ Temperatura dell'ambiente: min. 10°C / max 35°C;
- ✓ Umidità Relativa dell'ambiente: < 80%;
- ✓ Temperatura del supporto : min 5°C / max 40°C

RESA

Applicare **FONDO ELASTOSTEP** con una resa non inferiore a 2 mq/lt in funzione dell'assorbimento e tipologia del supporto.

COLORI

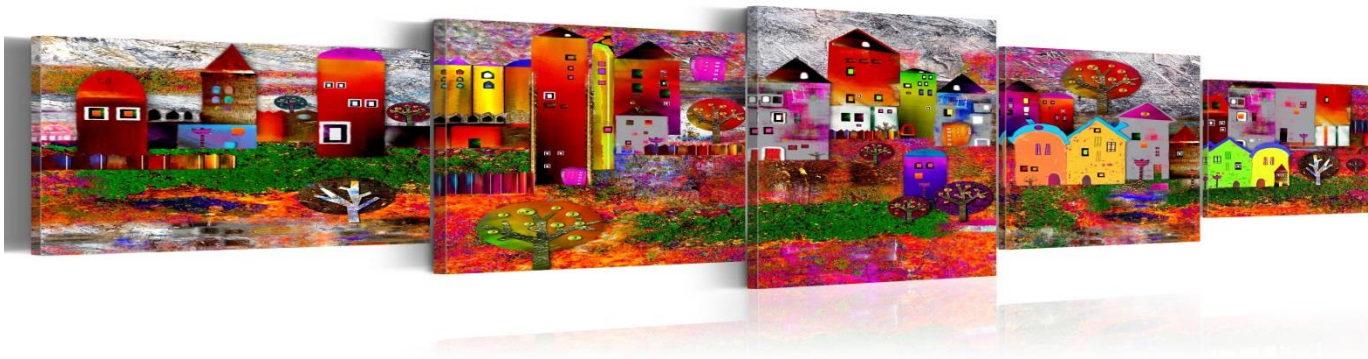
Trasparente

IMBALLI

Latte in plastica da lt. 14

CONSERVAZIONE

FONDO ELASTOSTEP deve essere stoccata nei contenitori originali ben chiusi ed è stabile per almeno 12 mesi, purché mantenuto in locali con temperatura non inferiore a +5°C e non superiore a +40°C. Il prodotto teme il gelo.



CARATTERISTICHE DI IDENTIFICAZIONE

- ✓ Peso specifico: 1,000 gr/ml (o Kg/lit)
- ✓ pH: 8.000 – 9,000
- ✓ Tipo legante: polimero stirolo-acrilico in dispersione acquosa.
- ✓ Diluente: acqua
- ✓ Contenuto di VOC: 10 gr/lit
(il prodotto soddisfa i requisiti del D.Lgs. 161 del 27/03/06)

Per quanto attiene la valutazione dei dati tossicologici si rimanda alla scheda di sicurezza .

Nota di responsabilità

I consigli e le indicazioni di questa scheda tecnica sono forniti in base alla nostra esperienza, ma non possono impegnare la nostra responsabilità.

Il nostro servizio tecnico è a disposizione per fornire tutte le ulteriori notizie necessarie